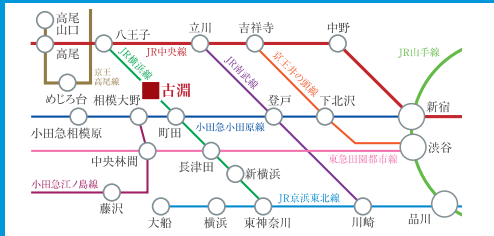


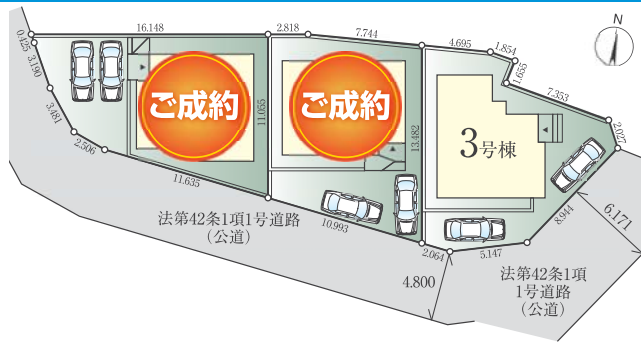
# 町田市山崎町1期

横浜線  
「古淵」駅バス11分  
「山崎団地入口」停歩8分

■学区 七国山小学校 山崎中学校



- 七国山小学校 ..... 約1,000m
- 山崎郵便局 ..... 約850m
- 山崎中学校 ..... 約1,100m
- 木曾診療所 ..... 約950m
- セブンイレブン ..... 約250m
- 三和 ..... 約1,000m



建物は オリジナル プラン	安心の 赤主自社施工	省エネ 基準 適合住宅	24H 24時間監視	防犯カメラ	1FUB	防音壁	ウォッシュレット	手すり付 階段	防犯カメラ
建物価格 10万円保証	フラット35S 利用可能(白プラン)		ガス付 付帯設備	防音壁	防音壁	防音壁	防音壁	防音壁	防音壁

新町田街道から近く、  
周辺の商業施設も  
充実しています。



※外観パースはイメージ図です。  
現況と異なる場合は現況を優先させていただきます。  
内装パースはイメージ図です。  
現況と異なる場合は現況優先させていただきます。  
アクセントクロスは異なります。また、  
間取りも本物件とは異なります。



3号棟 4LDK +WIC

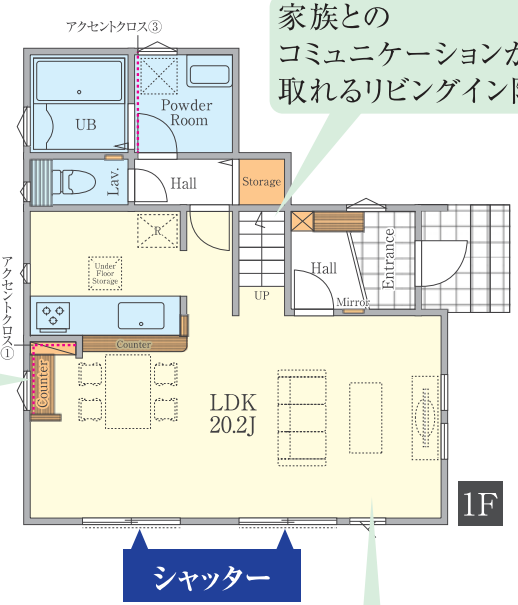
- 建築確認番号 第23UDH1S建08038号 (令和6年1月26日)
- 土地面積 / 130.21㎡
- 建物面積 / 99.78㎡
- 1階面積 / 49.68㎡
- 2階面積 / 50.10㎡

4,099万円(税込)

スマート

全棟土地面積  
130㎡以上!  
閑静な住宅地で  
お子様も安心の  
住環境です

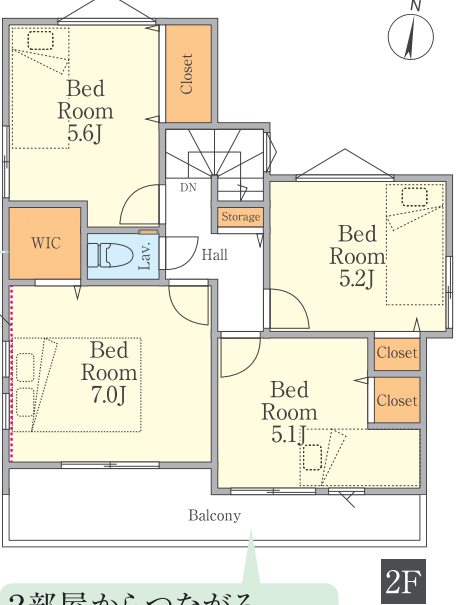
リビング学習で子供の集中力アップ!  
キッチン近くのスタディカウンター



家族との  
コミュニケーションが  
取れるリビングイン階段

シャッター  
広々とした20帖のLDK

収納力のあるウォークインクローゼット付



2部屋からつながる  
南向きのワイドバルコニー

<物件概要> ■所在地/東京都町田市山崎町2014番1,2 ■土地権利/所有権 ■地目/畑 ■構造規模/木造二階建 ■道路/南側幅員約4.8m、南東側幅員約6m ■都市計画/市街化区域 ■用途地域/第一種低層住居専用地域 ■建蔽率/40% ■容積率/80% ■防火指定/指定なし ■高度地区/第一種高度地区 ■その他規制/法22条区域、下水道処理区域、宅地造成法規制区域、最低敷地面積120㎡、外壁後退1m、高さの限度10m、日影規制3-2h 1.5m ■私道負担/無 ■開発・造成許可番号/無 ■設備/公営管・下水道・プロパンガス・分流、室内浸透 ■現況/完成済 ■完成日/2024年6月下旬 ■引渡可能時期/相談 ■フラット35をご利用する場合は、適合証明書取得費用がかかります。また、お客様のご依頼を頂いて発行までに約3週間かかります。なお、物件により、適合証明書の取得ができない場合があります。※車種により、配置図の台数を駐車できない可能性がございます。※施工上の都合により設計仕様などに変更が生じる場合があります。図面と現況が異なる場合は、現況優先とさせていただきます。