

# 厚木市上依知

## 中古戸建

販売価格

# 1,780

 万円

交通

JR相模線

## 下溝

 駅徒歩 **33** 分

小田急小田原線

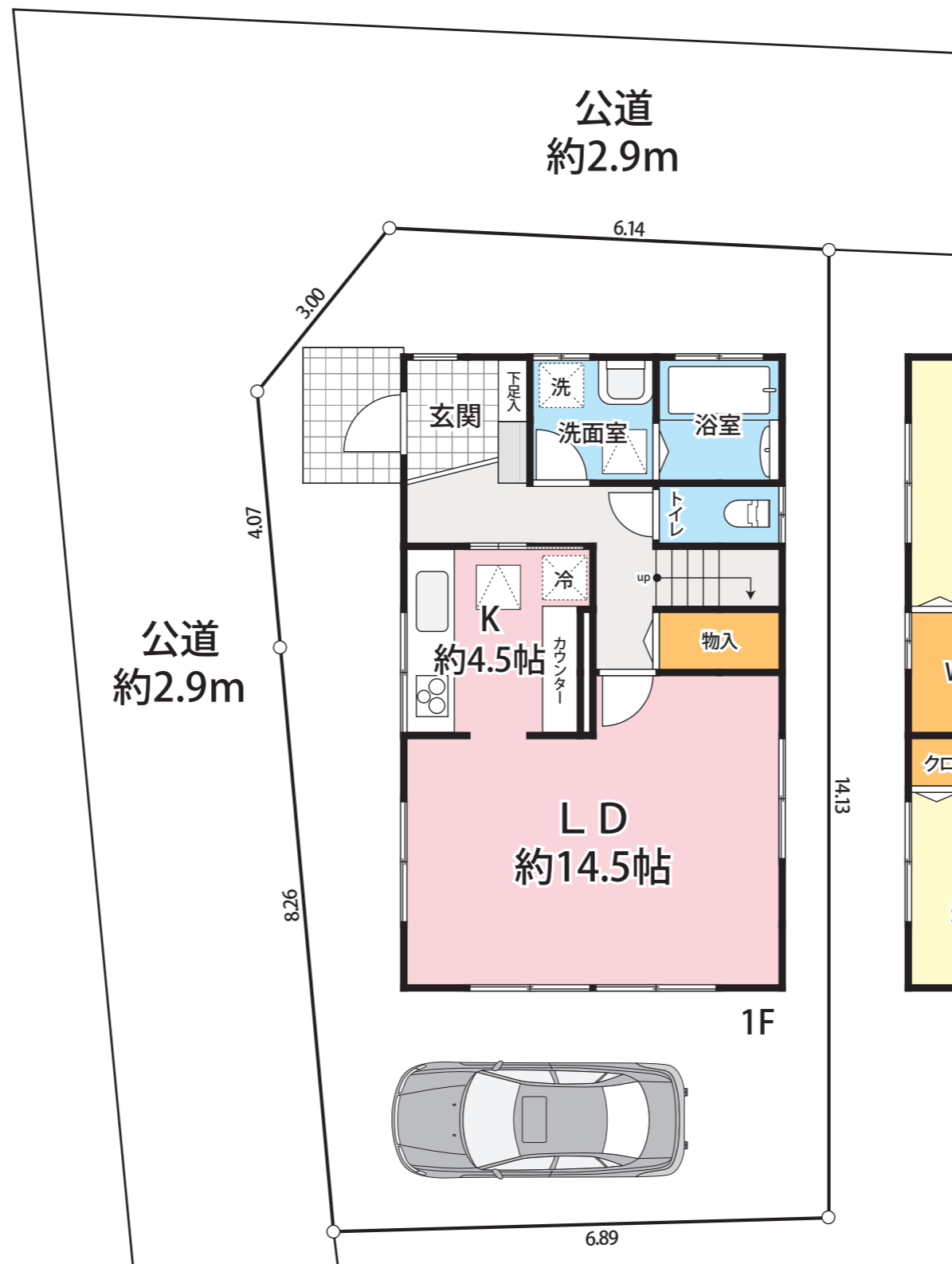
## 本厚木

 駅バス26分  
「上依知」 停徒歩8分

物件概要

- ◆地名地番：神奈川県厚木市上依知字中山下506番4
- ◆土地面積：107.90㎡ (32.63坪)
- ◆土地権利：所有権
- ◆地目：宅地
- ◆建物面積：101.12㎡ (30.58坪)
- ◆構造：軽量鉄骨造スレート葺2階建
- ◆築年月：平成13年4月
- ◆用途地域：第一種住居地域
- ◆建ぺい率：60%
- ◆容積率：200%
- ◆防火指定：準防火地域
- ◆接道状況：北側・西側 約2.9m 公道
- ◆設備：プロパンガス, 東京電力, 公共上下水道
- ◆現況：居住中
- ◆引渡：相談
- ◆図面と現況に相違がある場合は現状を優先とします

## 軽量鉄骨造スレート葺2階建



土地面積  
**107.90**㎡

建物面積  
**101.12**㎡

## 北西の角地!!