

新築分譲住宅

町田市本町田9期3棟

MACHIDASHI HONMACHIDA

〈全3棟今回販売3棟〉

販売価格 **4,580**万円(税込)

小田急小田原線「町田」駅バス7分
バス停「菅原神社前」停歩4分

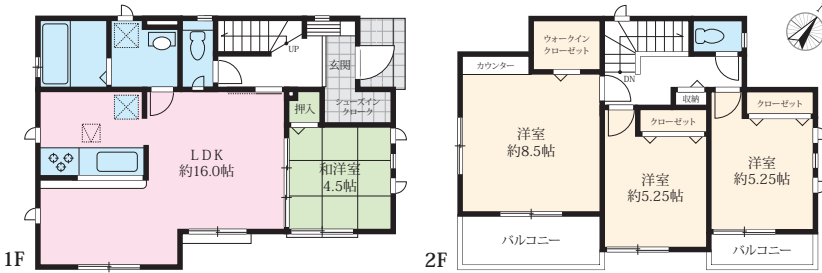


現地案内図 NAVI 町田市本町田917-8

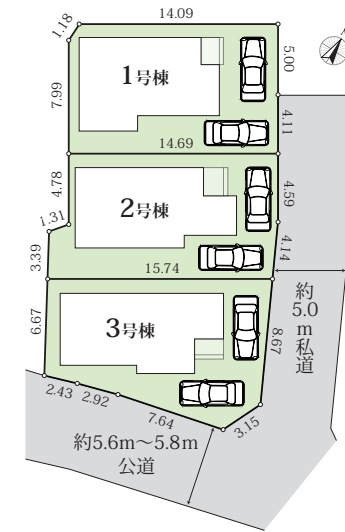
1号棟 **4LDK+WIC+SIC** 販売価格 **4,580**万円(税込)

敷地面積：132.65㎡ (40.12坪) 建物面積：95.64㎡ (28.93坪)
建築確認番号：第2023SBC-確01804Y号(令和5年11月21日)

全室南向き主寝室8.5帖！



配置図



2号棟 **4LDK** 販売価格 **4,780**万円(税込)

敷地面積：132.64㎡ (40.12坪) 建物面積：96.05㎡ (29.05坪)
建築確認番号：第2023SBC-確01805Y号(令和5年11月21日)

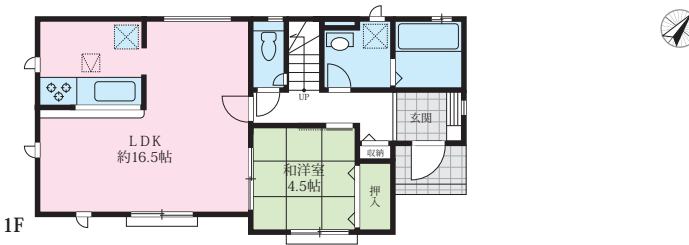
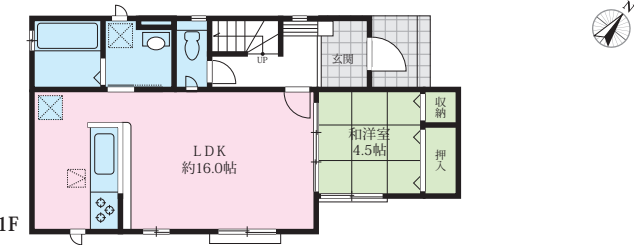
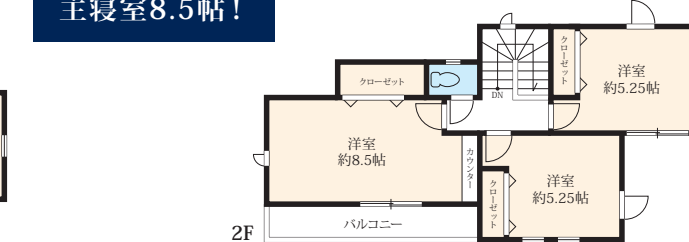
全室南向き主寝室9.0帖！



3号棟 **4LDK** 販売価格 **4,950**万円(税込)

敷地面積：132.66㎡ (40.12坪) 建物面積：96.05㎡ (29.05坪)
建築確認番号：第2023SBC-確01806Y号(令和5年11月21日)

東南角地主寝室8.5帖！



充実の設備仕様 EQUIPMENT



住宅性能表示取得物件

ベタ基礎に基礎パッキンを配し、壁倍率の5倍の壁パネルを諸所に配した通気工法です。着工から完成までに第三者機関により計4回の検査を通過した物件のみ引渡しを行います。

| | | | |
|----------------------------------|----------------|--------------|-------------------|
| 住宅性能表示制度 第三者機関の評価員が性能をチェックするので安心 | | | |
| 耐久性の優越が認められ、6項目において最高等級を取得 | | | |
| 耐久等級 (環境のしにくさ) | 耐久等級 (損傷のしにくさ) | 維持管理対策等級 | 耐震等級 (構造躯体の耐震等防法) |
| 3 | 3 | 3 | 3 |
| 最高等級取得 | | | |
| 耐風等級 | 劣化対策等級 (構造躯体等) | ホルムアルデヒド対策等級 | 維持管理対策等級 |
| 3 | 3 | 3 | 2 |
| 地震保険の優遇が受けられます。保険料が最大50%割引 | | | |

周辺環境 LIFE INFORMATION

- ことりの森保育園 1,000m
- 山ゆり幼稚園 640m
- 町田第三小学校 880m
- 町田第一中学校 1,280m
- 三徳本町田店 700m
- ローソン本町田店 260m

■所在/町田市本町田917番20(1号棟)、917番19(2号棟)、917番8(3号棟)(地番) ■土地権利/所有権 ■地目/宅地 ■都市計画/市街化区域 ■用途地域/第一種低層住居専用地域 ■その他法令制限/法22条区域・第1種高度地区 ■建ぺい率/40% ■容積率/80% ■構造/木造2階建 ■駐車場/有(2台分) ■接道/東側5.0m私道に 1号棟4.1m、2号棟8.7m、3号棟11.8m ■私道負担/持分/有 ■現況/建築中 ■完成/2024年3月中旬予定 ■引渡/相談 ■設備/東京電力・都市ガス・公営水道・公共下水

■備考/※完成物件は契約後3週間以内の決済が基本条件となります。※性能評価取得物件のフラット35S利用時の適合証明書取得費用は93,500円(税込)となります。※網戸・カーテンレール・TVアンテナ(面格子・家具)等はオプション工事になります。※外構に関しては当社指定になります。※司法書士・土地家屋調査士は当社指定となります。※建築中の建物のご案内の際には安全確保の為、ヘルメットの着用をお願い致します。※電気の供給の為、電柱及び支線が宅内に入る場合があります。※当社標準工事以外の工事は全て別途工事となります。(現場の進捗状況により、ご希望に添えない場合があります)※ケーブルTV、共聴アンテナの引込はお客様の負担となり、電波障害に付きましては当社は責任を負いません。※図面及びイメージパースが現況と異なる場合は現況優先とします。